



Ремкомплекты Powergrip для автомобилей семейства Лада



Апрель 2011



Различия между старой и новой версиями



Список соответствий:

Описание	Старый номер изделия	Новый номер изделия
K015521	7883-10472	7883-11244
K015521XS	7883-10633	7883-11245
K015539	7883-10473	7883-11254
K015631XS	7883-10615	7883-11319
K055468XS	7883-10634	7883-11463

Внешние отличия: старая и новая версии



Коробка



- 1/ Логотип Gates: эллипс вокруг логотипа был удален
- 2/ Буквенное написание 'PowerGrip Kit' более компактное, менее растянутое, чем на старой версии
- 3/ Изображение привода более четкое и выделенное – усовершенствованная картинка в формате 3D
- 4/ Оттенок красного более темный на новой версии
- 5/ Цвет сетки в старой версии был белый с серым по краям, теперь - белый с красным.

Внешние отличия: старая и новая версии



Коробка – обратная сторона

Старая



Новая



Обратная сторона коробки была полностью изменена - цвет, размер шрифта, расположение ...

Внешние отличия: старая и новая версии



Коробка – боковые стороны

Старая

Новая



Те же изменения, что и на верхней стороне коробки. Надпись более компактная, логотип Gates - без эллипса.

Логотип в новой версии размещен с левой стороны.



Полностью изменена боковая сторона

Внешние отличия: старая и новая версии



Коробка – новый способ заклеивания

Старая



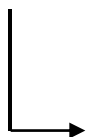
Новая



Теперь коробки проклеиваются, что обеспечивает более высокую надежность упаковки.

В старой версии коробка была заклеена оригинальным стикером, чтобы она случайно не открылась

В новой версии этот стикер больше не нужен.



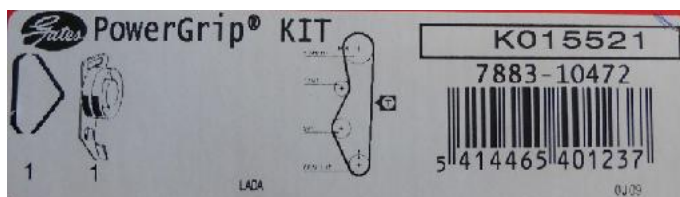
Внешние отличия: старая и новая версии



Ярлык

Старая

Новая



Окончательный вариант макета ярлыков еще не утвержден, поэтому возможны некоторые отличия в:

- размере шрифта
- размере и четкости логотипа
- улучшенном изображении схемы ременного привода и т.д.
- обозначении инструкции по установке, которое больше не будет печататься на ярлыке, если комплект устанавливается по общей инструкции (инструкция печатается только в том случае, если комплект устанавливается по специальной инструкции).

Эти пункты в скором времени будут утверждены.

Ярлык стал более четким и содержит новые символы.

Код даты производства теперь напечатан на ярлыке – в нашем случае код даты 2524531В для комплекта K015521.

Данный код состоит из номера заказа (252453), последняя цифра обозначает год (1), а буква В - месяц («В» обозначает второй месяц года = февраль).

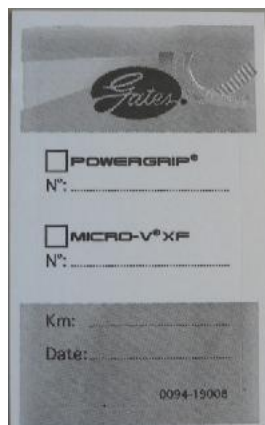
Если клиент получит подозрительно большое кол-во комплектов с одним и тем же кодом даты, мы можем легко проверить эти данные в своей системе и сказать сколько комплектов было произведено по этому заказу (и вообще существует ли такой номер заказа).

Внутренние отличия: старая и новая версии

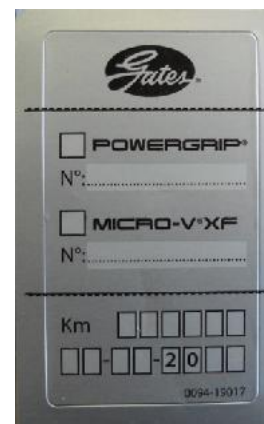


Стикер о пробеге

Старая



Новая



Новый стикер о пробеге:

- улучшенное качество
- современный дизайн
- серебрянная подложка

Внутренние отличия: старая и новая версии



Компоненты для:

K015521

Старая

Новая



Никаких изменений в компонентах.

Внутренние отличия: старая и новая версии



Компоненты для:

K015521XS

Старая

Новая



Никаких изменений в компонентах.

Внутренние отличия: старая и новая версии



Компоненты для:

K015539

Старая

Новая



Никаких изменений в компонентах.

Внутренние отличия: старая и новая версии



Компоненты для:

K015631XS

Старая

Новая



Никаких изменений в компонентах

Размер коробки изменился – коробка в новой версии несколько больше.

Внутренние отличия: старая и новая версии



Компоненты для:

K055468XS

Старая

Новая



Никаких изменений в компонентах

Тем не менее в новой версии отсутствует стикер sport exclusive на внутренней стороне коробке (хотя по-прежнему присутствует с внешней стороны).